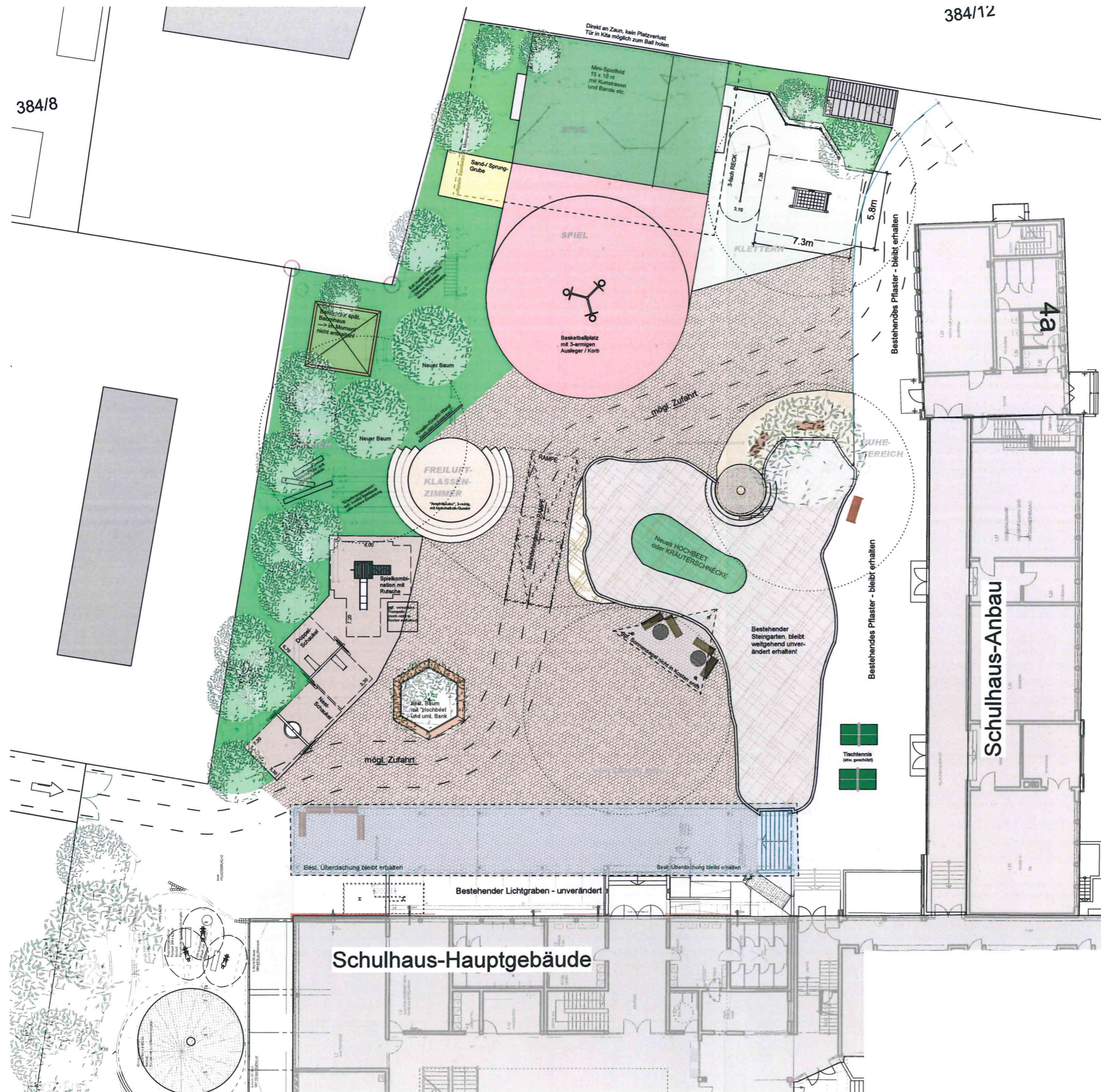


384/12

384/8



**Konzept-Entwurf - Entwurfskriterien - Grundideen**

- Barrierefreiheit
- Gewährleistung einer Zu- und Durchfahrt für Wartungsarbeiten sowie Einsatzfahrzeuge etc.
- Schaffung verschiedener Zonen für Betätigung
- Optimierte, vielseitige Spiel-/Betätigungsmöglichkeiten
- Naturnaher / "grüner" / Grünbereich erweitern
- Maximale Nutzung der vorhandenen Flächen
- Wartungsfreundlichkeit der Geräte und Anlagen
- Flächenvorsehung für ggf. später zu erst. Baumhaus
- Kunststofffrei / kunststoffarm

**Abbruch-/Demontage-Flächen:**

|  |                           |
|--|---------------------------|
| Verbundsteinpflaster einschl. Ränder   | 1051 m <sup>2</sup>       |
| Kunststoff-Allwetterplatz              | 533 m <sup>2</sup>        |
| Sonstige Rinnen/Befestigungen          | m <sup>2</sup>            |
| Bestehende Kiesflächen                 | 129 m <sup>2</sup>        |
| Bestehende Sprunggrube                 | 35 m <sup>2</sup>         |
| Grünflächen                            | 442 m <sup>2</sup>        |
| <b>Summe Abbruch-/Sanierungsfläche</b> | <b>2190 m<sup>2</sup></b> |

**Flächenbilanz /-zusammenstellung für Erneuerung:**

|                                       |               |                           |
|---------------------------------------|---------------|---------------------------|
| Pflasterfläche                        | allgemein:    | 670 m <sup>2</sup>        |
|                                       | Fahrtbereich: | 250 m <sup>2</sup>        |
| Allwetterplatz / Basketball           |               | 230 m <sup>2</sup>        |
| Sandkasten/Kleinsprunggrube           |               | 18 m <sup>2</sup>         |
| Minispielfeld mit Torbereich          |               | 155 m <sup>2</sup>        |
| Freiluftklassenzimmer                 |               | 50 m <sup>2</sup>         |
| Kletterbereich größere Kinder         |               | 130 m <sup>2</sup>        |
| Hüttenbereich                         |               | 15 m <sup>2</sup>         |
| Schaukel-/Spielber. Kl. Kinder        |               | 110 m <sup>2</sup>        |
| Ergänzungsbereich Steingarten         |               | 12 m <sup>2</sup>         |
| Grünflächenbereich                    |               | 550 m <sup>2</sup>        |
| <b>Summe Umbau-/Sanierungsbereich</b> |               | <b>2190 m<sup>2</sup></b> |

OBJEKT: SANIERUNG + UMGESTALTUNG  
SCHULHOF MARKT ERLBACH  
Zennhäuser Weg 91459 Markt Erlbach

BAUHERR: MARKT MARKT ERLBACH  
Neue Straße 16, 91459 Markt Erlbach

|   |           |                 |            |          |
|---|-----------|-----------------|------------|----------|
| ZEICHNUNG:<br><b>KONZEPT /<br/>VORENTWURF</b>   | INDEX     | DATUM           | NAME       | ÄNDERUNG |
|   |           |                 |            |          |
| SÄMTLICHE MASZE UND ANGABEN SIND VOR ARBEITSBEGINN AN ORT UND STELLE VOM AUSFÜHRENDEN ZU PRÜFEN!  |           |                 |            |          |
| HEFFNER + MÜLLER<br>INGENIEURBÜRO FÜR BAUWESEN<br>BERATENDE INGENIEURE BYKBAU<br>NEUE STRASSE 17A, 91459 MARKT ERLBACH<br>TELEFON 09106/9276-0, TELEFAX 09106/927676<br>E-MAIL ADRESSE: info@heffner-mueller.de | MASSTAB:  | M = 1 : 300     | Vorentwurf |          |
|   | DAT./GEZ: | 16.01.2019 / MM | VE 01      |          |
| STAND:  |           |                 |            |          |